

Escavatore cingolato

R 944 C
Litronic®

Informazioni attrezzatura

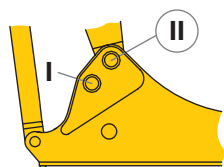
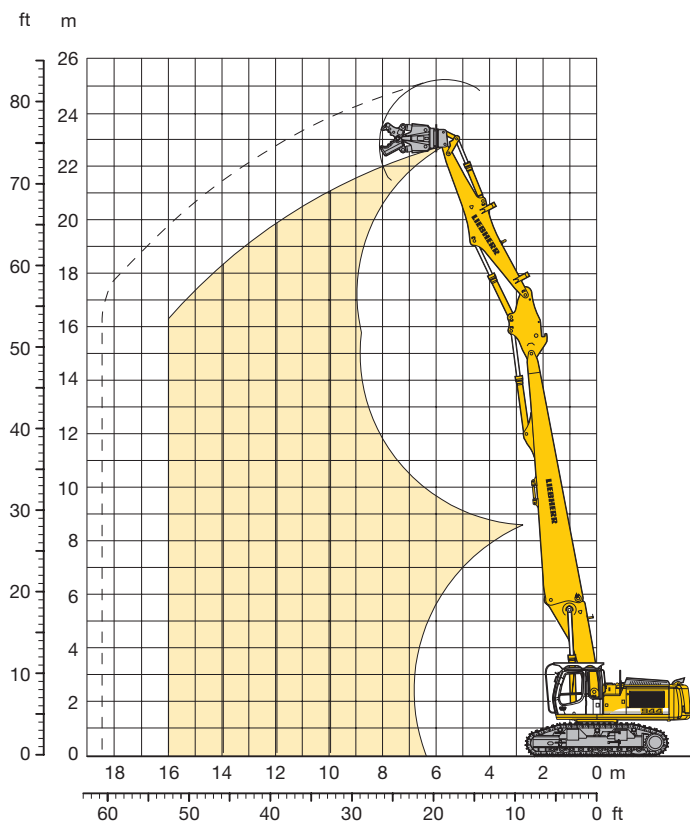
Escavatore cingolato Liebherr
con attrezzatura da demolizione



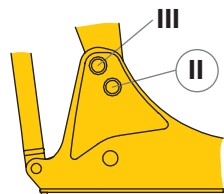
LIEBHERR

Attrezzatura da demolizione

23,00 m



Torretta da demolizione



Torretta da demolizione con cabina inclinabile di 30°

L'escavatore completo è costituito dai seguenti componenti

- Cabina specifica per lavori di demolizione
- Impianto rotazione
- Impianto martello/cesoia con Tool Control e Liebherr-Demolition-Control (LDC)
- Cilindri di sollevamento con "Regeneration Plus" e dispositivo di sicurezza antirottura tubazioni
- Braccio base montato sul foro II della staffa alla base del braccio
- Contrappeso pesante di 9,0 t

Per l'utilizzo in lavori di demolizione sono necessari i seguenti componenti aggiuntivi:

- Braccio da demolizione di 9,30 m
- Braccio intermedio di 2,25 m
- Bilanciere da demolizione di 6,30 m con cinematica 932 Li
- Attrezzo (benna rovescia, cesoia, frantumatore calcestruzzo)
- Supporti per immagazzinamento attrezzatura
- Griglia di protezione integrale FOPS

Opzionale

- Cabina inclinabile di 30°
- Griglia di protezione integrale sul dispositivo di inclinazione della cabina FOPS
- Contrappeso removibile
- Idraulica per contrappeso removibile
- Supporti, incastellatura e passerelle per immagazzinamento attrezzatura
- Accessori idraulici per attacco rapido sul braccio base
- Bilanciere da demolizione con cinematica 922 Li

Limitazioni sbraccio

	10 m	12 m	14 m
Braccio da demolizione di 9,30 m + Braccio intermedio + Bilanciere da demolizione di 6,30 m	Peso attrezzo* in tonnellate		
Carro S-HD	2,25	1,50	1,00
Carro V	2,50	1,75	1,25
Carro VH-HD	3,00	2,25	1,75

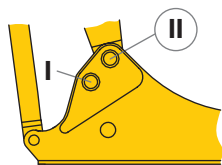
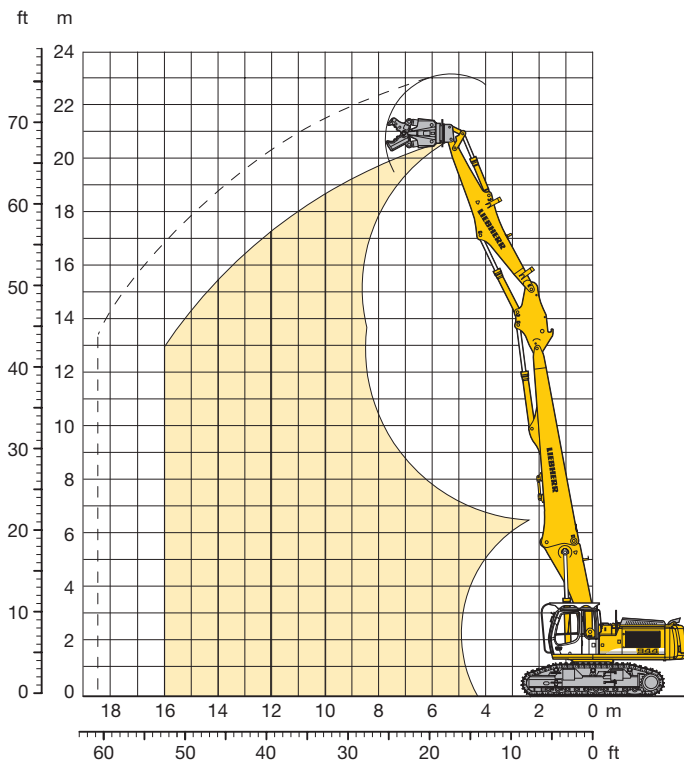
* include attacco rapido, piastra di collegamento ed attrezzo

Peso operativo e pressione sul terreno

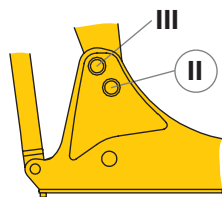
Il peso operativo include la macchina base con contrappeso pesante da 9,0 t, braccio da demolizione di 9,30 m, braccio intermedio, bilanciere da demolizione di 6,30 m ed attrezzo di 2,0 t.

Carro		S-HD	V	VH-HD
Larghezza dei pattini	mm	600	600	600
Peso	kg	52700	55700	59400
Pressione sul terreno	kg/cm ²	0,93	0,98	1,05

Attrezzatura da demolizione 21,00 m



Torretta da demolizione



Torretta da demolizione con cabina inclinabile di 30°

L'escavatore completo è costituito dai seguenti componenti

- Cabina specifica per lavori di demolizione
- Impianto rotazione
- Impianto martello/cesoia con Tool Control e Liebherr-Demolition-Control (LDC)
- Cilindri di sollevamento con "Regeneration Plus" e dispositivo di sicurezza antirottura tubazioni
- Braccio base montato sul foro II della staffa alla base del braccio
- Contrappeso pesante di 9,0 t

Per l'utilizzo in lavori di demolizione sono necessari i seguenti componenti aggiuntivi:

- Braccio da demolizione di 7,30 m
- Braccio intermedio di 2,25 m
- Bilanciere da demolizione di 6,30 m con cinematica 932 Li
- Attrezzo (benna rovescia, cesoia, frantumatore calcestruzzo)
- Supporti per immagazzinamento attrezzatura
- Griglia di protezione integrale FOPS

Opzionale

- Cabina inclinabile di 30°
- Griglia di protezione integrale sul dispositivo di inclinazione della cabina FOPS
- Contrappeso removibile
- Idraulica per contrappeso removibile
- Supporti, incastellatura e passerelle per immagazzinamento attrezzatura
- Accessori idraulici per attacco rapido sul braccio base
- Bilanciere da demolizione con cinematica 922 Li

Limitazioni sbraccio

	10 m	12 m	14 m
Braccio da demolizione di 7,30 m + Braccio intermedio + Bilanciere da demolizione di 6,30 m	Peso attrezzo* in tonnellate		
HD-SL-Unterwagen	2,00	1,50	1,00
S-HD-Unterwagen	2,50	1,75	1,25
V-Unterwagen	2,75	2,00	1,50
VH-HD-Unterwagen	3,00	2,50	2,00

* include attacco rapido, piastra di collegamento ed attrezzo

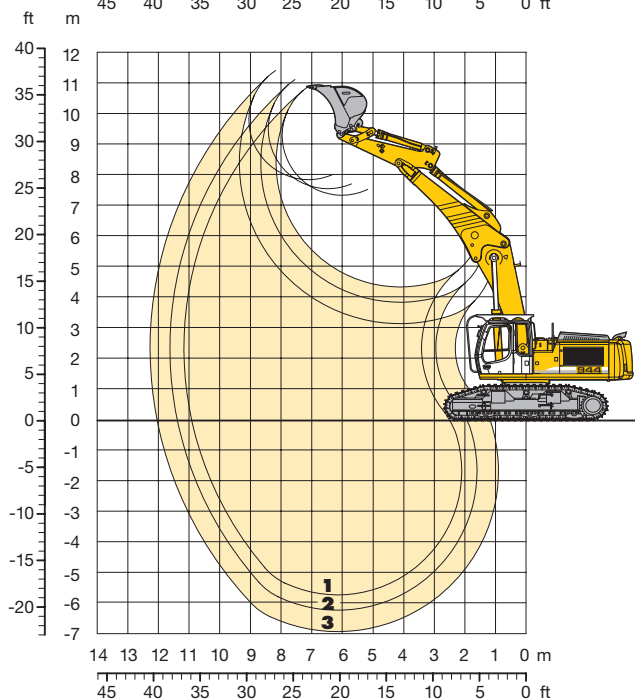
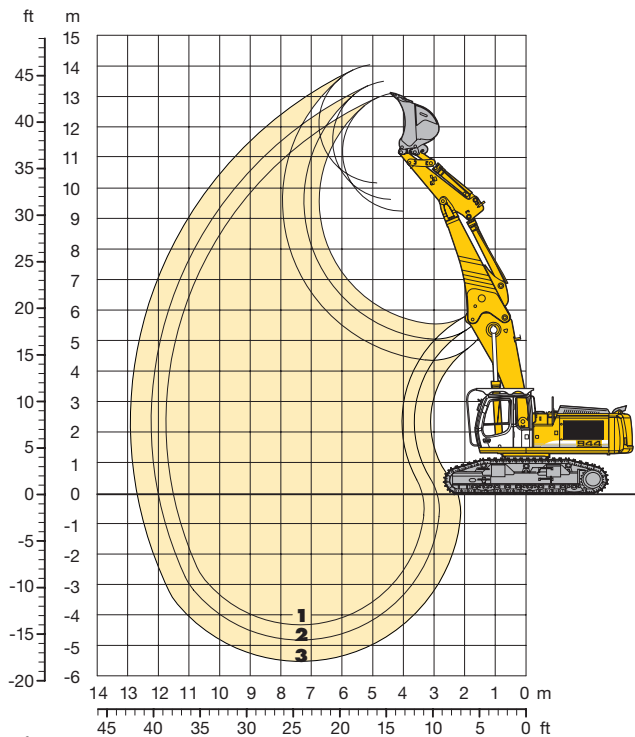
Peso operativo e pressione sul terreno

Il peso operativo include la macchina base con contrappeso pesante da 9,0 t, braccio da demolizione di 7,30 m, braccio intermedio, bilanciere da demolizione di 6,30 m ed attrezzo di 2,0 t.

Carro		HD-SL	S-HD	V	VH-HD
Larghezza dei pattini	mm	600	600	600	600
Peso	kg	48200	51700	54700	58400
Pressione sul terreno	kg/cm ²	0,93	0,91	0,96	1,03

Attrezzatura da scavo

con braccio principale di 4,30 m



Per lavori con attrezzatura benna rovescia sono richiesti i seguenti componenti

Braccio principale 4,30 m
 Bilanciere 2,10 m
 Bilanciere 2,60 m
 Bilanciere 3,30 m
 Supporti per immagazzinamento attrezzatura

Opzionali

Linee idrauliche AHS* per braccio principale 4,30 m
 Linee idrauliche AHS* per bilanciere 2,10 m
 Linee idrauliche AHS* per bilanciere 2,60 m
 Linee idrauliche AHS* per bilanciere 3,30 m
 Linee idrauliche rotazione per braccio principale 4,30 m
 Linee idrauliche rotazione per bilanciere 2,10 m
 Linee idrauliche rotazione per bilanciere 2,60 m
 Linee idrauliche rotazione per bilanciere 3,30 m
 Benna rovescia

* AHS = Dispositivo di controllo per accessori idraulici

Diagrammi di scavo Braccio principale collegato all'alloggiamento superiore (inferiore) 1 2 3

Lunghezza bilanciere	m	2,10	2,60	3,30
Massima profondità di scavo	m	4,30 (5,75)	4,80 (6,25)	5,50 (6,95)
Massimo sbraccio a livello del terreno	m	11,50 (10,90)	12,00 (11,40)	12,70 (12,05)
Massima altezza di scarico	m	9,25 (7,30)	9,60 (7,50)	10,15 (7,80)
Massima altezza ai denti della benna	m	13,10 (10,85)	13,50 (11,10)	14,00 (11,40)

Forze di scavo con attacco rapido

		1	2	3
Forza di penetrazione ISO	kN	211	187	161
	t	21,5	19,1	16,4
Forza di strappo ISO	kN	206	206	206
	t	21,0	21,0	21,0

senza attacco rapido

Forza di penetrazione ISO	kN	224	197	168
	t	22,8	20,1	17,1
Forza di strappo ISO	kN	236	236	236
	t	24,1	24,1	24,1

Forza massima di strappo con benna ripper senza attacco rapido

300 kN (30,6 t)

Peso operativo e pressione sul terreno

Il peso operativo comprende la macchina base con braccio principale di 4,30 m, bilanciere di 2,60 m, per attacco rapido SW 66 e benna da 1,25 m³.

Carro		HD-SL	S-HD	V	VH-HD
Larghezza pattini	mm	600	600	600	600
Peso	kg	44900	48400	51400	55100
Pressione sul terreno	kg/cm ²	0,87	0,85	0,90	0,98

Benna rovescia

senza attacco rapido

con attacco rapido

Larghezza di taglio	mm	1200	1350	1500	1650	1650	1800	1050	1200	1350	1500	1650	1650
Capacità ISO 7451	m ³	1,25	1,50	1,75	2,00	2,25	2,50	1,00	1,25	1,50	1,75	2,00	2,25
Peso specifico massimo del materiale	HD-SL	t/m ³	1,8	1,8	1,8	1,5	1,2	-	1,8	1,8	1,8	1,5	1,2
	S-HD	t/m ³	1,8	1,8	1,8	1,8	1,8	1,5	1,8	1,8	1,8	1,8	1,5
	V/VH-HD	t/m ³	1,8	1,8	1,8	1,8	1,8	1,8	1,8	1,8	1,8	1,8	1,8
Peso con benna STD con denti Liebherr Z 20	kg	-	1460	1540	1670	1780	1850	-	1330	1410	1490	1620	1730
Peso con benna HD con denti Liebherr Z 20 ¹⁾	kg	1450	1560	1630	1790	1900	-	1300	1390	1500	1570	1730	-

Massima lunghezza del bilanciere in grado di garantire la stabilità della macchina secondo ISO 10567:

Carro HD-SL	m	3,30	2,60	2,10	2,10	2,10	-	3,30	2,60	2,10	2,10	2,10	-
Carro S-HD	m	3,30	3,30	3,30	2,60	2,10	2,10	3,30	3,30	3,30	2,60	2,10	2,10
Carro V	m	3,30	3,30	3,30	3,30	2,60	2,10	3,30	3,30	3,30	3,30	2,60	2,10
Carro VH-HD	m	3,30	3,30	3,30	3,30	3,30	2,60	3,30	3,30	3,30	3,30	3,30	2,60

¹⁾ Per materiali classificati al di sopra della classe 6, secondo VOB, parte C, DIN 18300

Portata

con braccio principale di 4,30 m (agganciato sull'alloggiamento superiore)

Bilanciere 2,10 m

Altezza (m)	Carro	Sbraccio (m)				
		4,5	6,0	7,5	9,0	10,5
10,5	HD-SL					
	S-HD					
	V		8,8# (8,8#)			
	VH-HD		8,8# (8,8#)			
9,0	HD-SL		11,8 (13,6#)	7,7 (8,3#)		
	S-HD		13,6# (13,6#)	8,7# (8,7#)		
	V		13,7# (13,7#)	9,1# (9,1#)		
	VH-HD		13,7# (13,7#)	9,1# (9,1#)		
7,5	HD-SL	17,4# (17,4#)	11,3 (14,8#)	7,7 (11,8)		
	S-HD	17,8# (17,8#)	12,6 (14,9#)	9,3 (12,4#)		
	V	18,1# (18,1#)	14,3 (14,9#)	9,9 (12,4#)		
	VH-HD	18,2# (18,2#)	14,9# (14,9#)	12,4 (12,4#)		
6,0	HD-SL	16,1 (20,8#)	10,4 (15,6#)	7,3 (11,4)	5,3 (8,3)	
	S-HD	19,6 (20,8#)	12,6 (15,6#)	8,8 (12,7#)	6,5 (10,3)	
	V	20,7 (20,9#)	13,3 (15,6#)	9,4 (12,7#)	6,9 (10,7#)	
	VH-HD	20,9# (20,9#)	15,6# (15,6#)	12,0 (12,7#)	8,9 (10,7#)	
4,5	HD-SL		9,2 (15,2)	6,7 (10,7)	5,0 (8,0)	
	S-HD		11,4 (16,3#)	8,3 (12,9#)	6,2 (10,0)	
	V		12,1 (16,3#)	8,8 (13,0#)	6,7 (10,7)	
	VH-HD		15,7 (16,3#)	11,4 (13,0#)	8,6 (10,7#)	
3,0	HD-SL		8,3 (14,0)	6,2 (10,2)	4,7 (7,7)	
	S-HD		10,4 (16,4#)	7,7 (12,8)	5,9 (9,7)	
	V		11,2 (16,4#)	8,3 (13,0#)	6,4 (10,4)	
	VH-HD		14,7 (16,4#)	10,8 (13,0#)	8,3 (10,6#)	
1,5	HD-SL		7,8 (13,5)	5,8 (9,7)	4,5 (7,5)	
	S-HD		9,9 (15,4#)	7,4 (12,3)	5,7 (9,5)	
	V		10,7 (15,3#)	7,9 (12,5#)	6,2 (10,1#)	
	VH-HD		14,2 (15,3#)	10,4 (12,5#)	8,1 (10,7#)	
0	HD-SL		7,7 (13,4)	5,6 (9,6)	4,4 (7,4)	
	S-HD		9,8 (13,5#)	7,2 (11,4#)	5,6 (9,1#)	
	V		10,6 (13,4#)	7,8 (11,3#)	6,1 (9,1#)	
	VH-HD		13,4# (13,4#)	10,3 (11,3#)	8,0 (9,1#)	
-1,5	HD-SL		7,8 (11,1#)	5,7 (9,6)	4,5 (7,4#)	
	S-HD		10,0 (11,0#)	7,2 (9,5#)	5,7 (7,3#)	
	V		10,8 (10,9#)	7,8 (9,4#)	6,2 (7,2#)	
	VH-HD		10,9# (10,9#)	9,4# (9,4#)	7,2# (7,2#)	
-3,0	HD-SL					
	S-HD					
	V					
	VH-HD					

Bilanciere 2,60 m

Altezza (m)	Carro	Sbraccio (m)				
		4,5	6,0	7,5	9,0	10,5
10,5	HD-SL		9,9# (9,9#)			
	S-HD		10,0# (10,0#)			
	V		10,1# (10,1#)			
	VH-HD		10,1# (10,1#)			
9,0	HD-SL		11,3# (11,3#)	8,0 (9,7#)		
	S-HD		11,4# (11,4#)	9,7 (9,8#)		
	V		11,4# (11,4#)	9,9# (9,9#)		
	VH-HD		11,4# (11,4#)	9,9# (9,9#)		
7,5	HD-SL		11,6 (12,8#)	7,9 (11,9#)	5,5 (7,9#)	
	S-HD		12,9# (12,9#)	9,5 (12,9#)	6,7 (8,1#)	
	V		13,0# (13,0#)	10,0 (12,1#)	7,2 (8,3#)	
	VH-HD		13,0# (13,0#)	12,1# (12,1#)	8,3# (8,3#)	
6,0	HD-SL	16,9 (19,9#)	10,7 (15,1#)	7,4 (11,5)	5,3 (8,4)	
	S-HD	20,0# (20,0#)	12,9 (15,2#)	9,0 (12,4#)	6,6 (10,4)	
	V	20,1# (20,1#)	13,7 (15,2#)	9,6 (12,4#)	7,0 (10,5#)	
	VH-HD	20,1# (20,1#)	15,2# (15,2#)	12,1 (12,4#)	9,0 (10,5#)	
4,5	HD-SL	14,0 (14,4#)	9,5 (15,5)	6,8 (10,9)	5,1 (8,1)	
	S-HD	13,1# (13,1#)	11,7 (16,0#)	8,4 (12,7#)	6,3 (10,1)	
	V	12,0# (12,0#)	12,4 (16,0#)	9,0 (12,8#)	6,7 (10,6#)	
	VH-HD	12,0# (12,0#)	16,0# (16,0#)	11,5 (12,8#)	8,7 (10,6#)	
3,0	HD-SL		8,5 (14,3)	6,3 (10,2)	4,7 (7,8)	3,7 (6,1)
	S-HD		10,6 (16,4#)	7,8 (12,9)	6,0 (9,7)	4,7 (7,4#)
	V		11,4 (16,4#)	8,4 (12,9#)	6,4 (10,4)	5,0 (7,4#)
	VH-HD		14,9 (16,4#)	10,9 (12,9#)	8,4 (10,6#)	6,6 (7,4#)
1,5	HD-SL		7,8 (13,6)	5,8 (9,8)	4,5 (7,5)	3,6 (6,0)
	S-HD		10,0 (15,8#)	7,4 (12,4)	5,7 (9,4)	4,6 (7,5)
	V		10,8 (15,8#)	7,9 (12,6#)	6,2 (10,2)	4,9 (7,6#)
	VH-HD		14,3 (15,8#)	10,4 (12,6#)	8,1 (10,2#)	6,5 (7,6#)
0	HD-SL	7,5# (7,5#)	7,6 (13,3)	5,6 (9,5)	4,3 (7,3)	
	S-HD	7,7# (7,7#)	9,8 (14,3#)	7,1 (11,8#)	5,6 (9,3)	
	V	8,0# (8,0#)	10,5 (14,3#)	7,7 (11,7#)	6,0 (9,4#)	
	VH-HD	8,0# (8,0#)	14,1 (14,3#)	10,2 (11,7#)	7,9 (9,4#)	
-1,5	HD-SL		7,7 (12,2#)	5,6 (9,5)	4,3 (7,3)	
	S-HD		9,8 (12,1#)	7,1 (10,2#)	5,6 (8,0#)	
	V		10,6 (12,0#)	7,7 (10,1#)	6,0 (8,0#)	
	VH-HD		12,0# (12,0#)	10,1# (10,1#)	8,0# (8,0#)	
-3,0	HD-SL		7,9 (9,1#)	5,7 (7,8#)		
	S-HD		9,0# (9,0#)	7,3 (7,7#)		
	V		7,5# (7,5#)			
	VH-HD		7,5# (7,5#)			

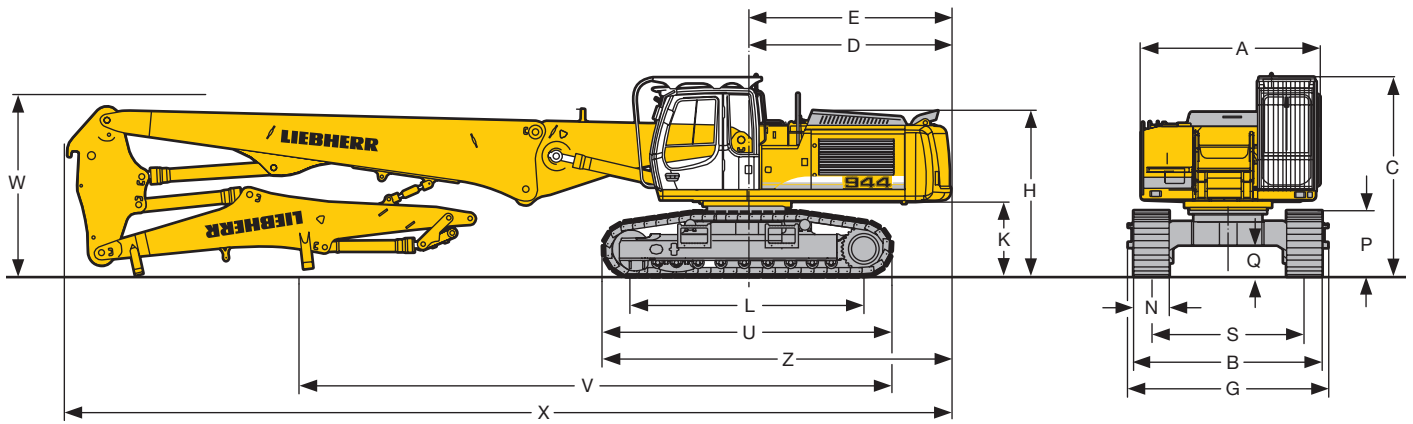
Bilanciere 3,30 m

Altezza (m)	Carro	Sbraccio (m)				
		4,5	6,0	7,5	9,0	10,5
10,5	HD-SL			6,5# (6,5#)		
	S-HD			6,7# (6,7#)		
	V			6,9# (6,9#)		
	VH-HD			6,9# (6,9#)		
9,0	HD-SL			8,3 (8,6#)	5,4# (5,4#)	
	S-HD			8,6# (8,6#)	5,6# (5,6#)	
	V			8,7# (8,7#)	5,8# (5,8#)	
	VH-HD			8,7# (8,7#)	5,8# (5,8#)	
7,5	HD-SL		9,5# (9,5#)	8,1 (9,5#)	5,7 (8,3#)	
	S-HD		9,6# (9,6#)	9,6# (9,6#)	6,9 (8,3#)	
	V		9,6# (9,6#)	9,6# (9,6#)	7,4 (8,4#)	
	VH-HD		9,6# (9,6#)	9,6# (9,6#)	8,4# (8,4#)	
6,0	HD-SL	13,7# (13,7#)	11,1 (12,3#)	7,6 (11,3#)	5,5 (8,5)	4,0 (5,7#)
	S-HD	14,2# (14,2#)	12,5# (12,5#)	9,2 (11,4#)	6,7 (9,9#)	5,0 (5,9#)
	V	14,7# (14,7#)	12,8# (12,8#)	9,8 (11,5#)	7,1 (10,0#)	5,3 (6,0#)
	VH-HD	14,8# (14,8#)	12,8# (12,8#)	11,5# (11,5#)	9,1 (10,0#)	6,0# (6,0#)
4,5	HD-SL	15,2 (20,9#)	9,9 (15,4#)	7,0 (11,1)	5,1 (8,2)	3,8 (6,2)
	S-HD	18,8 (21,0#)	12,1 (15,4#)	8,6 (12,4#)	6,3 (10,2)	4,8 (7,8)
	V	19,8 (21,0#)	12,8 (15,5#)	9,1 (12,4#)	6,8 (10,3#)	5,2 (8,1#)
	VH-HD	21,0# (21,0#)	15,5# (15,5#)	11,7 (12,4#)	8,7 (10,3#)	6,8 (8,1#)
3,0	HD-SL	9,4# (9,4#)	8,8 (14,6)	6,3 (10,4)	4,8 (7,8)	3,6 (6,0)
	S-HD	9,1# (9,1#)	10,9 (16,1#)	7,9 (12,7#)	6,0 (9,8)	4,6 (7,6)
	V	8,9# (8,9#)	11,7 (16,1#)	8,5 (12,7#)	6,4 (10,4#)	5,0 (8,2)
	VH-HD	8,8# (8,8#)	15,2 (16,1#)	11,0 (12,7#)	8,4 (10,4#)	6,6 (8,7#)
1,5	HD-SL	6,9# (6,9#)	7,9 (13,7)	5,8 (9,8)	4,4 (7,4)	3,5 (5,9)
	S-HD	6,9# (6,9#)	10,1 (16,0#)	7,4 (12,4)	5,7 (9,4)	4,5 (7,4)
	V	6,9# (6,9#)	10,8 (16,0#)	7,9 (12,6#)	6,1 (10,1)	4,8 (8,0)
	VH-HD	6,9# (6,9#)	14,4 (16,0#)	10,5 (12,6#)	8,0 (10,3#)	6,4 (8,4#)
0	HD-SL	9,2# (9,2#)	7,5 (13,2)	5,5 (9,4)	4,2 (7,2)	3,4 (5,8)
	S-HD	9,3# (9,3#)	9,7 (15,0#)	7,0 (12,0)	5,4 (9,2)	4,4 (7,3)
	V	9,5# (9,5#)	10,4 (15,0#)	7,6 (12,0#)	5,9 (9,7#)	4,8 (7,7#)
	VH-HD	9,5# (9,5#)	13,9 (15,0#)	10,1 (12,0#)	7,8 (9,7#)	6,3 (7,7#)
-1,5	HD-SL	11,7 (13,3#)	7,4 (13,1)	5,4 (9,3)	4,2 (7,1)	3,4 (5,8)
	S-HD	13,5# (13,5#)	9,6 (13,2#)	6,9 (10,8#)	5,4 (8,7#)	4,4 (6,3#)
	V	13,7# (13,7#)	10,4 (13,1#)	7,5 (10,8#)	5,8 (8,6#)	4,8 (6,2#)
	VH-HD	13,7# (13,7#)	13,1# (13,1#)	10,0 (10,7#)	7,8 (8,6#)	6,2# (6,2#)
-3,0	HD-SL		7,6 (10,6#)	5,4 (8,9#)	4,2 (6,8#)	
	S-HD		9,7 (10,5#)	7,0 (8,8#)	5,5 (6,7#)	
	V		10,4# (10,4#)	7,6 (8,7#)	5,9 (6,6#)	
	VH-HD		10,4# (10,4#)	8,7# (8,7#)	6,6# (6,6#)	

Le portate al gancio dell'attacco rapido 66 senza accessori sono indicate in tonnellate (t) e sono calcolate a 360° su una superficie dura, orizzontale e di portanza uniforme. I valori riportati tra parentesi si riferiscono al carro e in posizione longitudinale. I valori fanno riferimento a pattini a tripla costola della larghezza di 600 mm. Conformemente alle norme ISO 10567 i coefficienti di sicurezza corrispondono al 75 % del carico di ribaltamento statico oppure all'87 % del limite idraulico (indicato con #). La portata massima al gancio dell'attacco rapido è di 18 t. Senza attacco rapido le capacità di sollevamento dovranno essere incrementate di 430 kg; senza cilindro della benna, cavalletto e bielletta di rinvio aumentano di ulteriori 590 kg. La portata dell'escavatore è limitata dalla stabilità della macchina, dai limiti idraulici dei cilindri e dal massimo carico autorizzato al gancio di sollevamento.

In caso di sollevamento di carichi l'escavatore deve essere dotato di dispositivi antirottura delle tubazioni dei cilindri di sollevamento, di un diagramma per il sollevamento dei carichi e di un avvisatore acustico di sovraccarico in conformità alla norma europea EN 474-5.

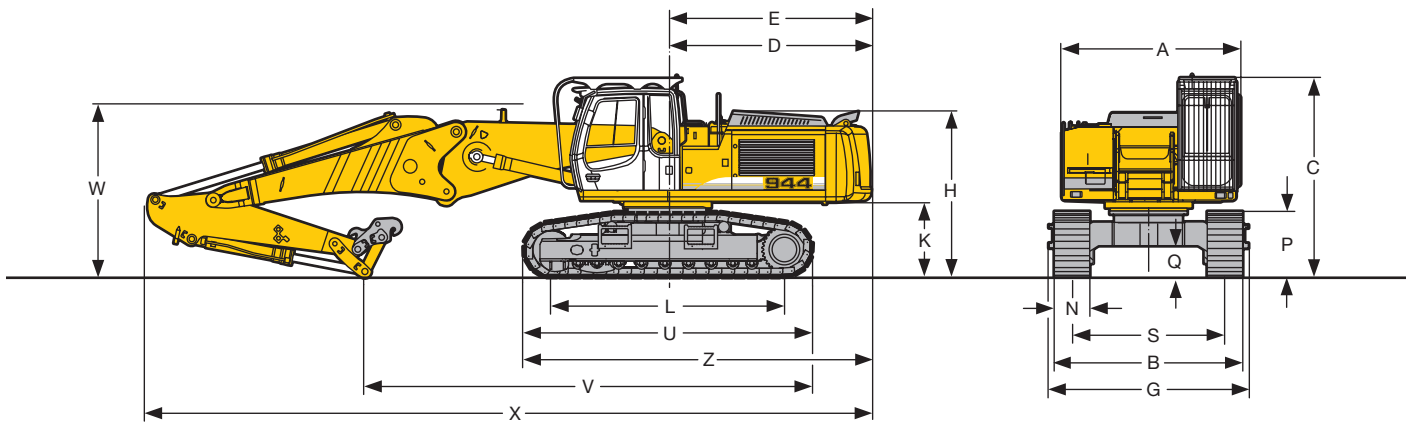
Dimensioni



	HD-SL	mm	S-HD	mm	V	mm	VH-HD	mm
A		3060		3060		3060		3060
C		3395		3448		3505		3508
D		3471		3471		3471		3471
E		3471		3471		3471		3471
H		2830		2885		2940		2943
K		1245		1295		1355		1358
L		4000		4400		4400		4365
P		1120		1170		1195		1250
Q		537		540		733		405
U		4915		5378		5378		5345
S		2600		2900		2400-2900		2380-3330
N	500	600	750	500	600	750	500	600
B	3200	3200	3350	3536	3536	3650	3000-3500	3000-3500
G	3395	3395	3395	3730	3730	3730	3296-3796	3296-3796
Z		5925		6150		6150		6130

Braccio demolizione da 9,30 m								
	HD-SL	mm	S-HD	mm	V	mm	VH-HD	mm
V		-		-		12200		12200
W		-		-		3150		3150
X		-		-		17100		17100

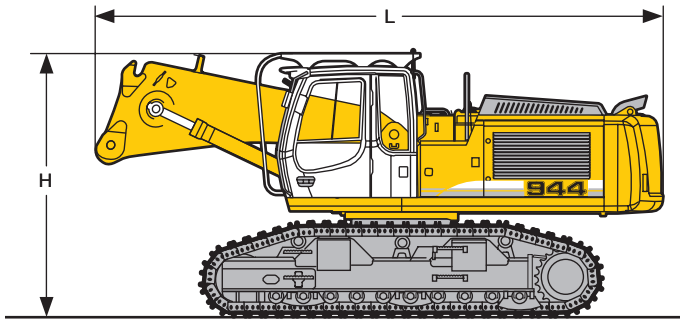
Braccio demolizione da 7,30 m								
	HD-SL	mm	S-HD	mm	V	mm	VH-HD	mm
V		10100		10300		10300		10300
W		3100		3100		3100		3100
X		15150		15150		15150		15150



	HD-SL	mm	S-HD	mm	V	mm	VH-HD	mm
A		3060		3060		3060		3060
C		3395		3448		3505		3508
D		3471		3471		3471		3471
E		3471		3471		3471		3471
H		2830		2885		2940		2943
K		1245		1295		1355		1358
L		4000		4400		4400		4365
P		1120		1170		1195		1250
Q		537		540		733		405
U		4915		5378		5378		5345
S		2600		2900		2400-2900		2380-3330
N	500	600	750	500	600	750	500	600
B	3200	3200	3350	3536	3536	3650	3000-3500	3000-3500
G	3395	3395	3395	3730	3730	3730	3296-3796	3296-3796
Z		5925		6150		6150		6130

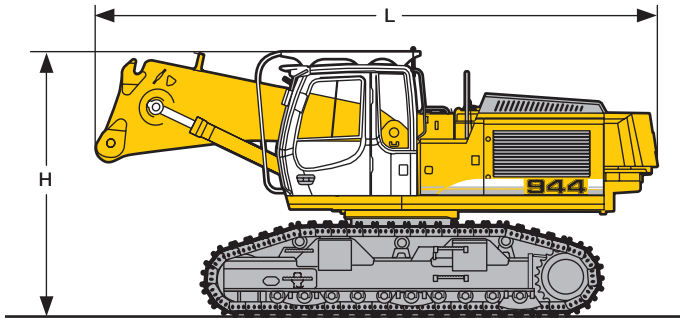
Lunghezze del bilanciante				
	HD-SL	S-HD	V	VH-HD
m	mm	mm	mm	mm
V	2,10	8050	8300	8300
	2,60	7650	7900	7900
	3,30	7100	7350	7350
W	2,10	2900	2950	2950
	2,60	2950	3000	3000
	3,30	3100	3150	3150
X	2,10	12500	12500	12500
	2,60	12400	12400	12400
	3,30	12450	12450	12450

Dimensioni e pesi



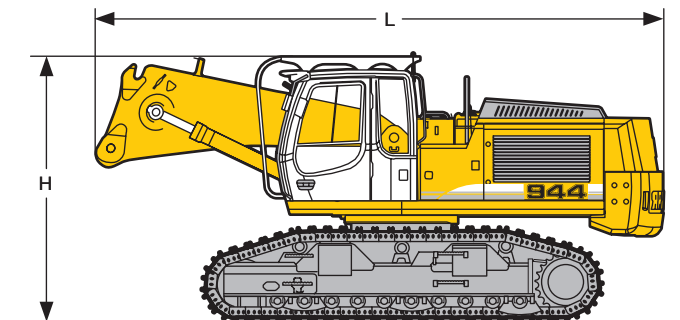
Machina base con contrappeso, cabina fissa e griglia di protezione integrale

Carro		HD-SL	S-HD	V	VH-HD
Larghezza pattini	mm	600	600	600	600
L	mm	7580	7580	7580	7580
H	mm	3395	3450	3505	3508
Peso	kg	37200	40700	43700	47400



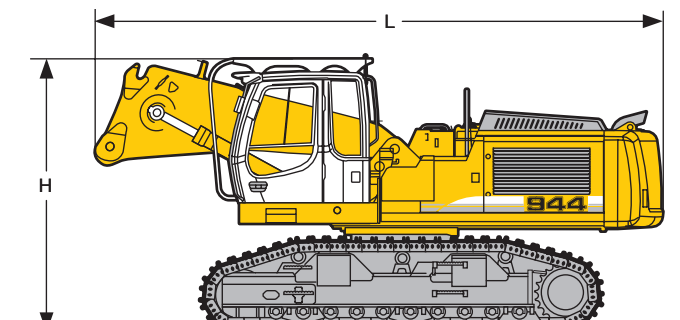
Machina base senza contrappeso, cabina fissa e griglia di protezione integrale

Carro		HD-SL	S-HD	V	VH-HD
Larghezza pattini	mm	600	600	600	600
L	mm	7490	7490	7490	7490
H	mm	3395	3450	3505	3508
Peso	kg	29200	32700	35700	39400



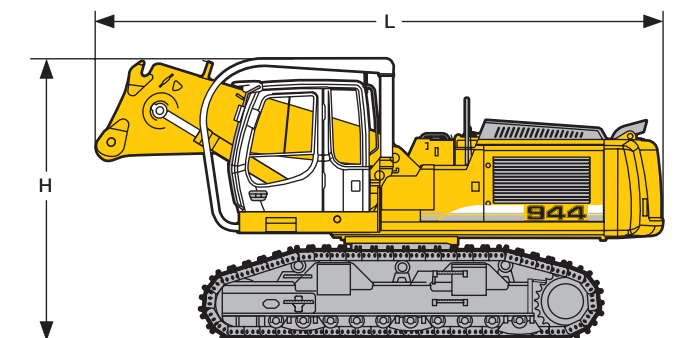
Machina base con contrappeso, cabina fissa e griglia di protezione integrale

Carro		HD-SL	S-HD	V	VH-HD
Larghezza pattini	mm	600	600	600	600
L	mm	7580	7580	7580	7580
H	mm	3395	3450	3505	3508
Peso	kg	37200	40700	43700	47400



Machina base con cabina inclinabile di 30° e griglia di protezione integrale

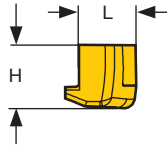
Carro		HD-SL	S-HD	V	VH-HD
Larghezza pattini	mm	600	600	600	600
L	mm	7580	7580	7580	7580
H	mm	3520	3575	3630	3635
Peso	kg	38200	41700	44700	48400



Machina base con cabina inclinabile di 30° e griglia di protezione integrale posta sul dispositivo di inclinazione della cabina

Carro		HD-SL	S-HD	V	VH-HD
Larghezza pattini	mm	600	600	600	600
L	mm	7580	7580	7580	7580
H	mm	3635	3690	3745	3750
Peso	kg	38550	42050	45050	48750

Dimensioni e pesi



Contrappeso removibile

L Lunghezza	mm	970
H Altezza	mm	840
Larghezza	mm	2980
Peso	kg	8000

Attrezzatura demolizione con supporti

Braccio da demolizione di 9,30 m

L Lunghezza	mm	10150
H Altezza	mm	3150
V	mm	6255
Larghezza	mm	2400
Peso senza attrezzo	kg	10700

Braccio da demolizione di 7,30 m

L Lunghezza	mm	8150
H Altezza	mm	3100
V	mm	5070
Larghezza	mm	2400
Peso senza attrezzo	kg	9700

Attrezzatura demolizione con supporti, incastellatura e passerelle

Braccio da demolizione di 9,30 m

L Lunghezza	mm	11270
H Altezza	mm	3240
V	mm	9060
Larghezza	mm	2500
Peso senza attrezzo	kg	12600

Braccio da demolizione di 7,30 m

L Lunghezza	mm	9250
H Altezza	mm	3240
V	mm	7030
Larghezza	mm	2500
Peso senza attrezzo	kg	11500

Attrezzatura da scavo con supporti

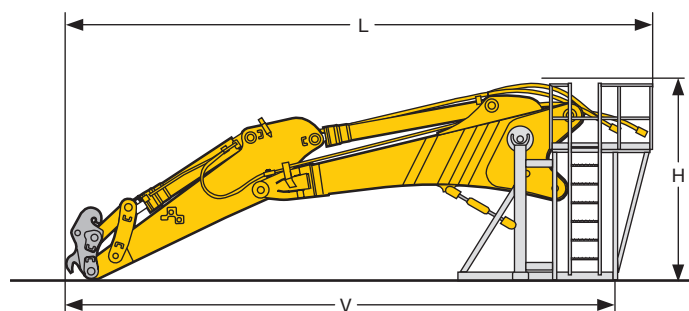
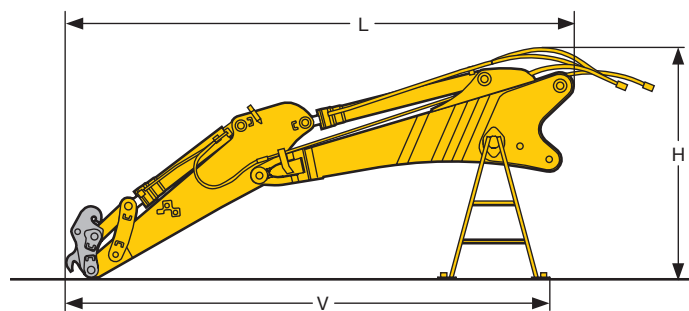
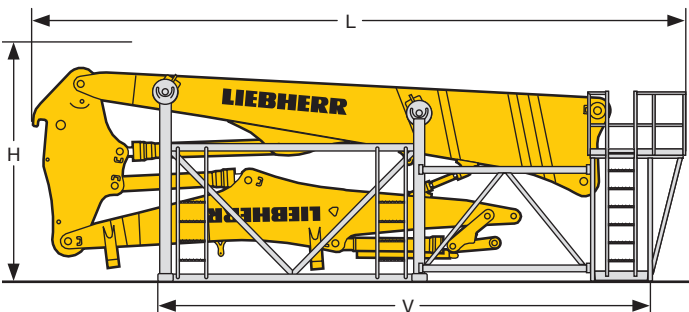
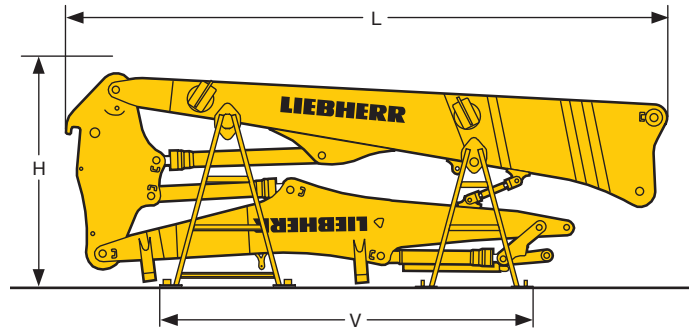
Braccio principale di 4,30 m

Lunghezza bilanciata	m	2,10	2,60	3,30
L Lunghezza	mm	6500	7000	7700
H Altezza	mm	3100	3100	3100
V	mm	6100	6600	7300
Larghezza	mm	2500	2500	2500
Peso con attacco rapido	kg	6600	6700	6900

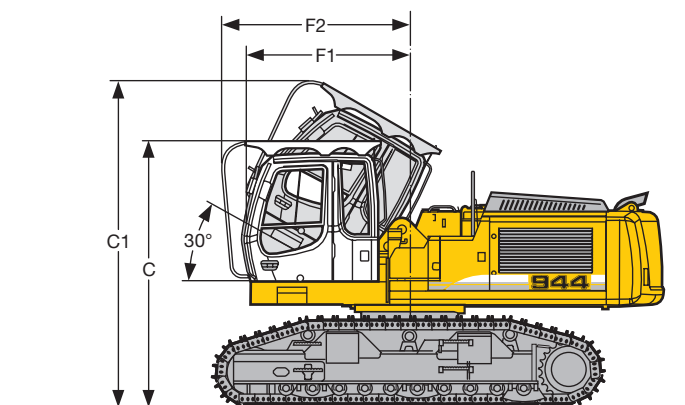
Attrezzatura da scavo con supporti, incastellatura e passerelle

Braccio principale di 4,30 m

Lunghezza bilanciata	m	2,10	2,60	3,30
L Lunghezza	mm	7500	8000	8750
H Altezza	mm	2750	2750	2750
V	mm	7000	7500	8250
Larghezza	mm	2500	2500	2500
Peso con attacco rapido	kg	7200	7300	7500

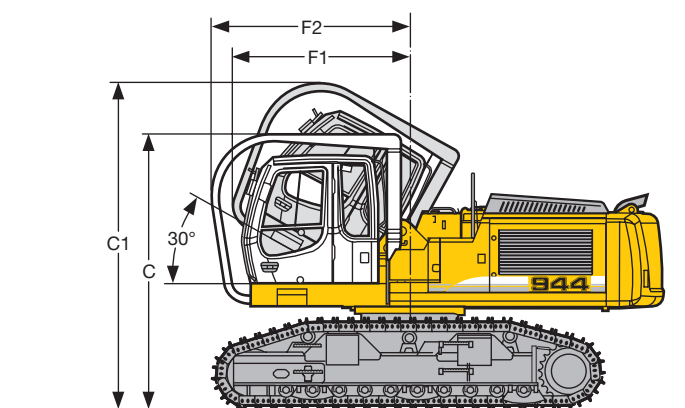


Scelta dispositivo di inclinazione della cabina



Cabina inclinabile di 30° con griglia di protezione integrale

Carro		HD-SL	S-HD	V	VH-HD
C	mm	3520	3575	3630	3635
C1	mm	4355	4410	4465	4470
F1	mm	2220	2220	2220	2220
F2	mm	2550	2550	2550	2550



Cabina inclinabile di 30° con griglia di protezione integrale posta sul dispositivo di inclinazione della cabina

Carro		HD-SL	S-HD	V	VH-HD
C	mm	3635	3690	3745	3750
C1	mm	4355	4390	4445	4450
F1	mm	2380	2380	2380	2380
F2	mm	2680	2680	2680	2680

Liebherr-France SAS

2, avenue Joseph Rey, B.P. 90287, F-68005 Colmar Cedex
☎ +33 389 21 30 30, Fax +33 389 21 37 93
www.liebherr.com, E-Mail: info.lfr@liebherr.com